

Volkswagen Golf VIII Life 1.5 TSI

LED/Klima/Sitzhzg./Navi/K

Details



AUTO HAUS HEISE



Preis

23.869 €

19% MwSt.

Typ	Pkw
HU	10/2023
Leistung	96 KW / 131 PS
Kilometer	11.521 km
Kraftstoff	Benzin
Anzahl Sitze	5
Anzahl Türen	4/5
Emissionsklasse	Euro6
Getriebe	Schaltgetriebe
Erstzulassung	10/2020
Farbcode	Blau

Verbrauch & Umwelt

Kraftstoffverbrauch innerorts: 6.2 l/100 km

Kraftstoffverbrauch außerorts: 3.9 l/100 km

Kraftstoffverbrauch kombiniert: 4.7 l/100 km

CO²-Emissionen kombiniert: ca.: 108.0 g/km

Emissionsklasse: Euro6

Umweltplakette: 4 (Grün)

Kontakt

Autohaus HEISE
Heidestraße 75
06842 Dessau-Roßlau

Tel.: 0340 8701-0
E-Mail:
info@autohaus-heise.de

Volkswagen Golf VIII Life 1.5 TSI

LED/Klima/Sitzhzg./Navi/K

Ausstattung

- Metallic	- Leichtmetallfelgen	- Zentralverriegelung
- Elektr. Fensterheber	- Elektr. Wegfahrsperre	- Servolenkung
- ABS	- ESP	- Navigationssystem
- Scheckheftgepflegt	- Sitzheizung	- Garantie
- Regensensor	- Elektr. Seitenspiegel	- Bluetooth
- Bordcomputer	- CD-Spieler	- Freisprecheinrichtung
- Multifunktionslenkrad	- Isofix	- Lichtsensor
- Traktionskontrolle	- Nichtraucher-Fahrzeug	- Start/Stop-Automatik
- Spurhalteassistent	- Notbremsassistent	- Armlehne
- Beheizbares Lenkrad	- Berganfahrassistent	- Lederlenkrad
- Lordosenstütze	- Müdigkeitswarner	- Notrufsystem
- Reifendruckkontrolle	- Soundsystem	- Sprachsteuerung
- Touchscreen	- USB	- Verkehrszeichenerkennung
- Fernlichtassistent	- Allwetterreifen	- Winterpaket
- Abstandswarner	- Ambiente-Beleuchtung	- WLAN / Wifi Hotspot
- Apple CarPlay	- Android Auto	- Volldigitales Kombiinstrument
- Isofix Beifahrersitz	- Induktionsladen für Smartphones	- Innenspiegel autom. abblendend
- Geschwindigkeitsbegrenzer	- Klimaautomatik	- Tuner/Radio
- Radio DAB	- LED-Tagfahrlicht	- Kurvenlicht

Fahrzeugbeschreibung

Kontakt

Autohaus HEISE
Heidestraße 75
06842 Dessau-Roßlau

Tel.: 0340 8701-0
E-Mail:
info@autohaus-heise.de

Volkswagen Golf VIII Life 1.5 TSI

LED/Klima/Sitzhzg./Navi/K

Highlights:

Qualitätssiegel Das WeltAuto.; 1. Hand; Scheckheftgepflegt; **Anschlussgarantie, Laufzeit 3 Jahre im Anschluss an die Herstellergarantie, maximale Gesamtleistung 100 000 km; Klimaanlage "Air Care Climatronic" mit Allergen-Filter; LED-Rückleuchten; LED-Scheinwerfer; Licht-und-Sicht-Paket inkl. Fernlichtregulierung "Light Assist"; Winterpaket; Vordersitze beheizbar; Mit Verkehrszeichenerkennung; Rückfahrkamera "Rear View"; Navigationssystem "Discover Media" inkl. "Streaming & Internet" sowie Sprachbedienung; Multifunktionslenkrad in Leder, beheizbar; Soundsystem "Harman Kardon", 8+1 Lautsprecher, 480 Watt Gesamtleistung, 12-Kanal-Verstärker, Subwoofer; Digital Cockpit Pro, mehrfarbig, verschiedene Info-Profile wählbar; 4 Ganzjahresreifen 205/55 R 16**

Technik + Sicherheit:

Elektronische Parkbremse inkl. Auto-Hold-Funktion; ESP und elektromechanischer Bremskraftverstärker; ASR; Kopfairbagsystem für Front- und Fondpassagiere inkl. Seitenairbags vorn; Airbag für Fahrer und Beifahrer, mit Beifahrerairbag-Deaktivierung; **Scheibenwaschdüsen vorn automatisch beheizt**; Elektronische Differenzialsperre XDS; **Innenspiegel automatisch abblendend**; Start/Stopp-Anlage mit Rekuperation (Bremsenergie-Rückgewinnung); Servolenkung elektromechanisch, geschwindigkeitsabhängig geregelt; Elektronische Begrenzung der Höchstgeschwindigkeit; Dreipunkt-Automatiksicherheitsgurt für mittleren Rücksitzplatz; Wegfahrsperre elektronisch; Kraftstoffsystem Otto-Einspritzer; Frontantrieb

Multimedia:

Telefonschnittstelle mit induktiver Ladefunktion; 2 USB-C-Schnittstellen vorn, 2 USB-C-Ladebuchsen an der Mittelkonsole hinten; Sprachbedienung; Radio; Digitaler Radioempfang DAB+; App-Connect inkl. App-Connect Wireless für Apple CarPlay; Diversity-Antenne für FM-Empfang; Online-Dienst, mit OCU, mit Head Unit Codierung, ohne WFS-Verbund; Vorbereitet für "We Connect" und "We Connect Plus"

Assistenzsysteme:

Spurhalteassistent "Lane Assist"; Müdigkeitserkennung; Geschwindigkeitsbegrenzer; Reifenkontrollanzeige; **Einparkhilfe - Warnsignale bei Hindernissen im Front- und Heckbereich; Regensensor**; Notruf-Service; keine Registrierung notwendig, Dienst ist bei Auslieferung aktiviert; Notbremsassistent "Front Assist" mit Fußgänger- und Radfahrerererkennung

Innen:

Aktivkohlebehälter (EVAP); elektrische Fensterheber; Textilfußmatten vorn und hinten; Dachhimmel; Dekoreinlagen "Nature Cross Brushed" für Instrumententafel und Türverkleidungen vorn; Chrom-Applikationen an Spiegeleinstell- und Fensterheberschaltern, Chromleisten an den Auströmern; **Schalthebelknopf in Leder**; 12-V-Steckdose im Gepäckraum; 2 LED-Leseleuchten vorn und 2 hinten; NichtraucherAusführung - Ablagefach und 12-V-Steckdose vorn

Sitze + Polster:

Innenfarbe: Soul-Schwarz/Soul-Schwarz/Schwarz/ Storm Grey; Rücksitzbank ungeteilt, Lehne asymmetrisch geteilt umklappbar, mit Mittelarmlehne; Mittelarmlehne vorn höhen- und längseinstellbar; Komfortsitze vorn; **Lendenwirbelstützen vorn**; Vordersitze mit Höheneinstellung; ISOFIX-Halteösen für Kindersitze auf den äußeren Rücksitzen sowie auf dem Beifahrersitz, i-Size-kompatibel; Sitzmittelbahnen

Kontakt

Autohaus HEISE
Heidestraße 75
06842 Dessau-Roßlau

Tel.: 0340 8701-0
E-Mail:
info@autohaus-heise.de

Volkswagen Golf VIII Life 1.5 TSI

LED/Klima/Sitzhzg./Navi/K

der Vordersitze und äußeren Rücksitzplätze in Stoff "Maze"

Aussen:

Stoßfänger in Wagenfarbe; Schlüssellooses Startsystem "Keyless Start" ohne Safe-Sicherung; Außenspiegel elektrisch einstell- und beheizbar, mit Memory-Funktion und Beifahrerspiegelabsenkung; Frontscheibe in Verbundsicherheitsglas, wärme- und geräuschkämmend; Außenspiegelgehäuse und Türgriffe in Wagenfarbe; Heckspoiler in Wagenfarbe; Türgriffmulden beleuchtet

Scheinwerfer + Leuchten:

Leuchtweitenregulierung dynamisch; Fahrlichtschaltung automatisch, mit LED-Tagfahrlicht sowie Begrüßungs- und Verabschiedungslicht; Ambientebeleuchtung 10-farbig; Nebelschlusslicht einseitig, Rückfahrlicht beidseitig

Räder + Reifen:

4 Leichtmetallräder "Norfolk" 7 J x 16

Pakete:

Komfortausstattung

ACHTUNG PREISSENKUNG!

letzter Angebotspreis: 24.600,- EUR

jetzt nur: 23.870,- EUR

Ehemalige UPE des Herstellers: 30.589 Euro

Änderungen, Zwischenverkauf und Irrtümer vorbehalten!

-(LED Scheinwerfer)

-erstellt durch my-motion.de

Fahrzeugbilder

Kontakt

Autohaus HEISE
Heidestraße 75
06842 Dessau-Roßlau

Tel.: 0340 8701-0
E-Mail:
info@autohaus-heise.de

Volkswagen Golf VIII Life 1.5 TSI

LED/Klima/Sitzhzg./Navi/K



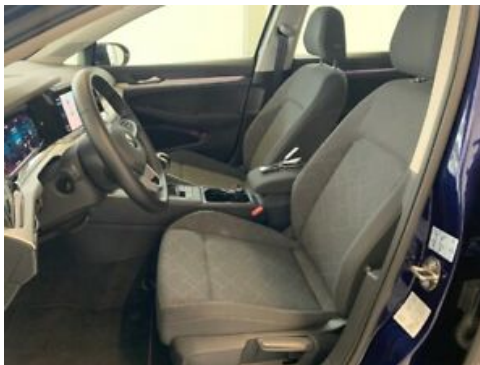
Kontakt

Autohaus HEISE
Heidestraße 75
06842 Dessau-Roßlau

Tel.: 0340 8701-0
E-Mail:
info@autohaus-heise.de

Volkswagen Golf VIII Life 1.5 TSI

LED/Klima/Sitzhzg./Navi/K



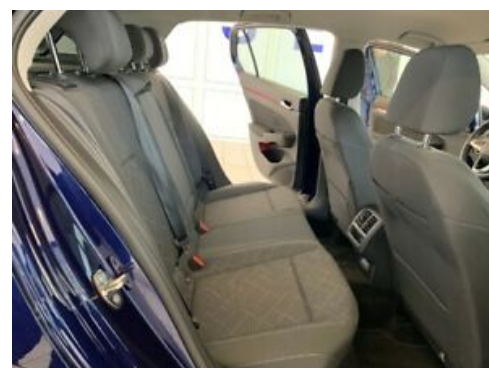
Kontakt

Autohaus HEISE
Heidestraße 75
06842 Dessau-Roßlau

Tel.: 0340 8701-0
E-Mail:
info@autohaus-heise.de

Volkswagen Golf VIII Life 1.5 TSI

LED/Klima/Sitzhzg./Navi/K



Kontakt

Autohaus HEISE
Heidestraße 75
06842 Dessau-Roßlau

Tel.: 0340 8701-0
E-Mail:
info@autohaus-heise.de

Fahrzeug - Exposé
Fahrzeug Nr.: DW27-9376K

Volkswagen Golf VIII Life 1.5 TSI

LED/Klima/Sitzhzg./Navi/K



Kontakt

Autohaus HEISE
Heidestraße 75
06842 Dessau-Roßlau

Tel.: 0340 8701-0
E-Mail:
info@autohaus-heise.de